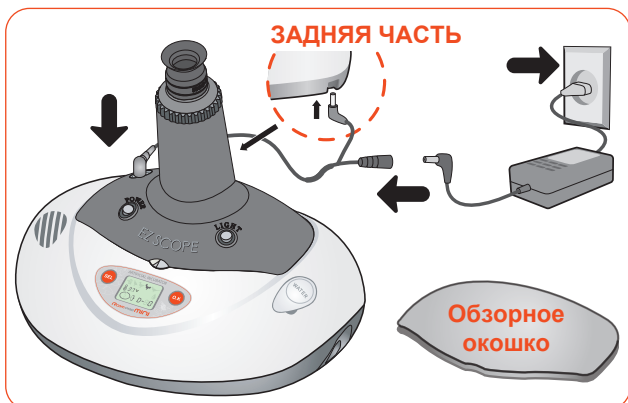


# EZ SCOPE User's Manual

## Список деталей



► Вы можете отсмотреть яйцо, установив овоскоп на инкубатор Rcom. После установки нажмите клавишу освещения. Вы можете настраивать фокус с помощью поворота ручки регулировки.

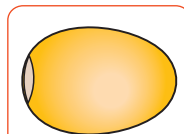
⚠ Обязательно отсоедините овоскоп от обзорного окошка инкубатора Rcom после осмотра.

💡 Чем светлее скорлупа, тем проще осмотреть внутренности. (Пример: утиное яйцо)

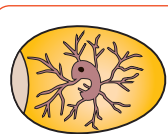
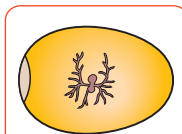


Ноутбук и вебкамера не входят в комплект.

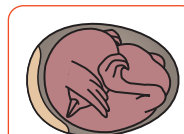
💡 Овоскоп поможет вам проследить за прогрессом инкубации с помощью веб-камеры вашего компьютера.



(Оплодотворенное яйцо) (5~8-й день)



(10~13-й день)



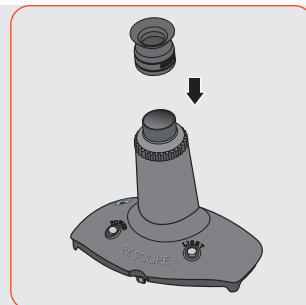
(17~20-й день)



(Выведение)

## Как использовать

► Установите окуляр, как показано на рисунке справа.

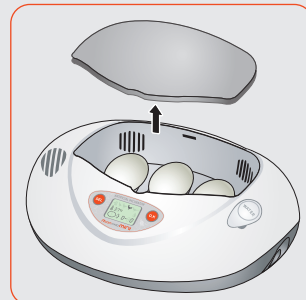


► Перед использованием поместите светонепроницаемую губку по размеру ваших яиц.



⚠ Важно подобрать подходящую губку по размеру яйца.

► Откройте обзорное окошко инкубатора Rcom.



► Установите овоскоп на корпус Rcom.

