

BOYU®

Перед использованием
внимательно прочтите
данное руководство и
сохраните его для
последующих обращений.



Инструкция по эксплуатации

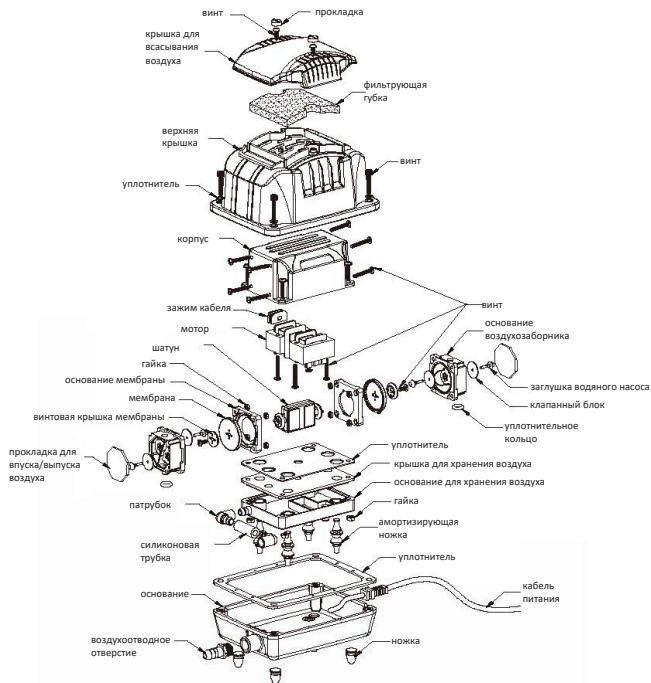
КОМПРЕССОР МЕМБРАННЫЙ

серии SES и LK

с большой скоростью потока

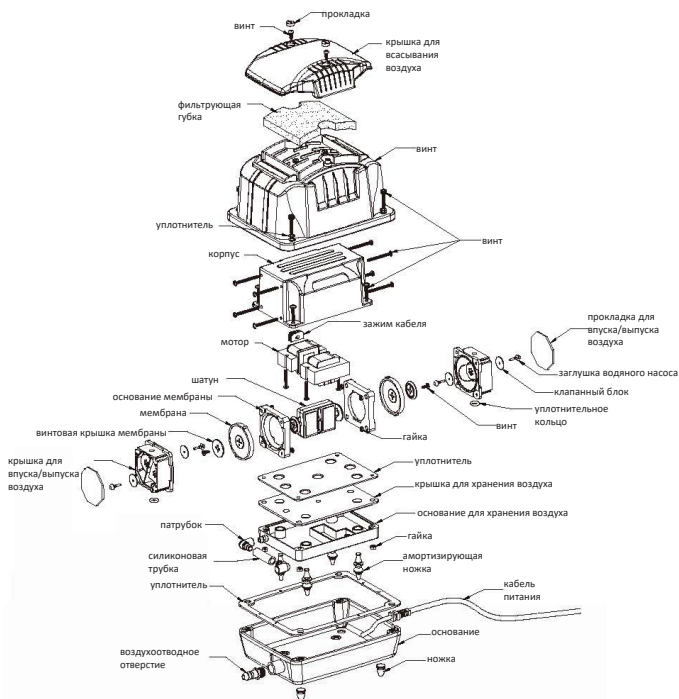


Название компонентов:

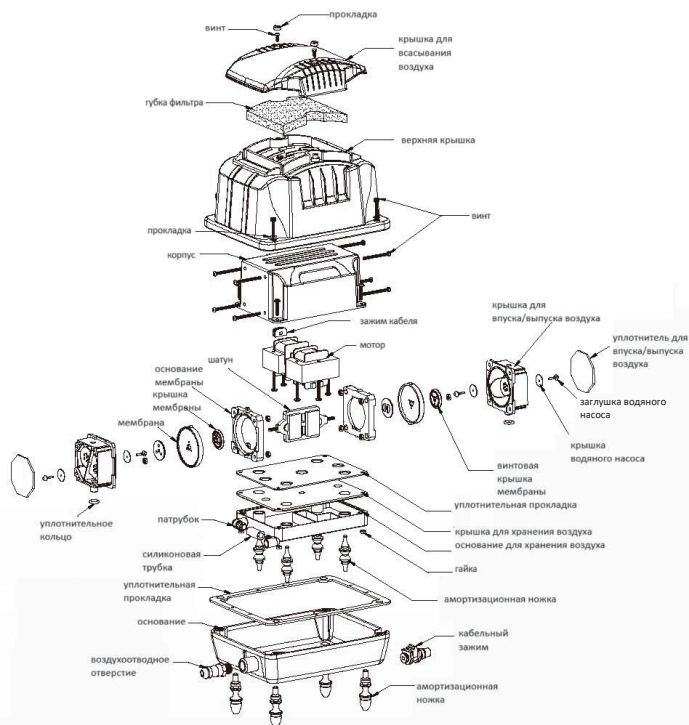


Изображение компрессора мембранного
SES-10

КОМПРЕССОР МЕМБРАНЫЙ СЕРИИ SES и LK

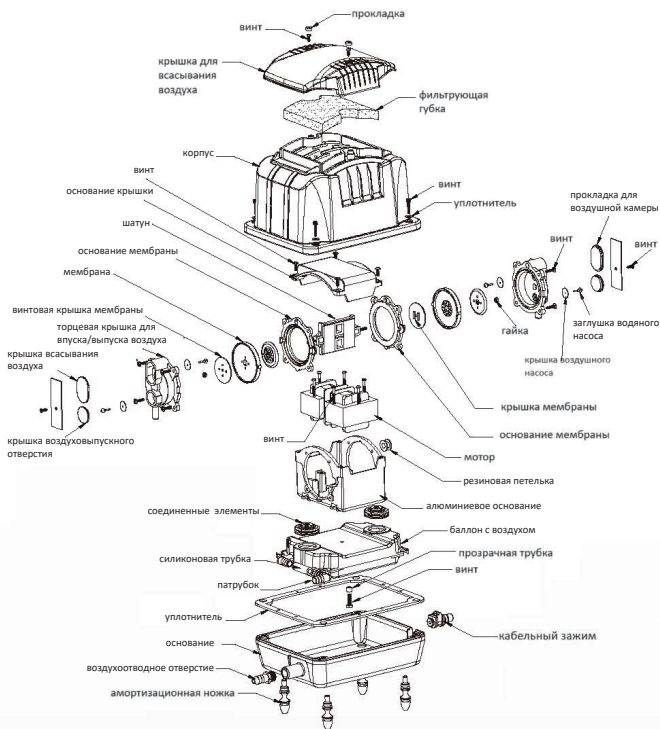


Изображение компрессора мембранного
SES-20

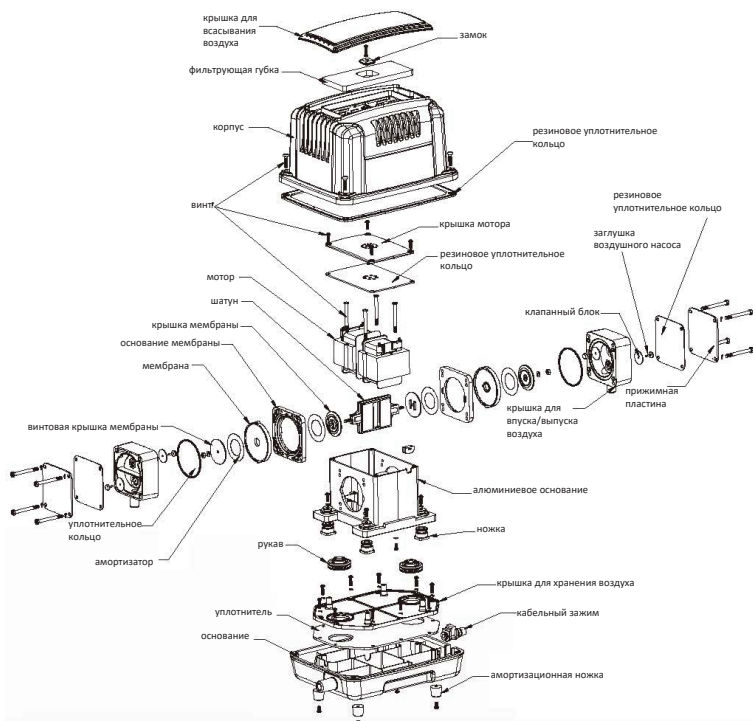


**Изображение компрессора мембранного
SES-30/40**

КОМПРЕССОР МЕМБРАНЫЙ СЕРИИ SES и LK



**Изображение компрессора мембранного
SES-60**



Изображение компрессора мембранного LK-60/80/100

Введение:

Уважаемый пользователь! Благодарим вас за приобретение компрессора мембранного серии SES и LK компании Воуи. Для обеспечения безопасного и правильного использования данного изделия перед использованием внимательно прочитайте данную инструкцию и сохраните ее для последующего использования.

Внимание:

1. Убедитесь, что напряжение и частота источника питания соответствуют указанным на паспортной табличке.
2. Во избежание опасности попадания воды в прибор через воздушный шланг, компрессор должен быть установлен в месте, где уровень воды превышает уровень водоема. В противном случае на воздушном шланге должен быть установлен обратный клапан.
3. Компрессор не может быть установлен в условиях высокой температуры, солнечного света, дождя, выщелачивания воды, пыли и т.д. (Рис. 1)

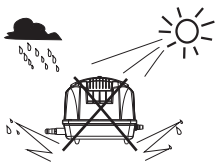


Рис. 1

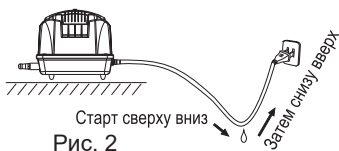


Рис. 2

4. Необходимо выполнить капельную петлю из части шнура ниже уровня розетки или разъема, если используется удлинитель. Она используется для предотвращения попадания воды на шнур и контакта с розеткой (Рис. 2).
5. Компрессор должен быть установлен в недоступном для детей месте.

VOYU

6. Необходимо регулярно проверять и очищать или заменять фильтрующую губку на воздухозаборнике в нижней части компрессора (Рис. 3).



Рис. 3

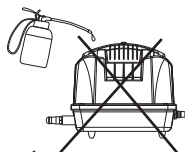


Рис. 4

7. Компрессор не нуждается в смазке (Рис. 4).

8. Выдерните вилку из розетки в случае каких-либо отклонений от нормы. Запрещается использовать компрессор, пока не будет устранена неисправность (Рис. 5).

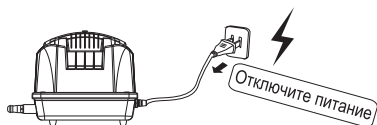


Рис. 5



Рис. 6

9. Электрический кабель или любые другие элементы, связанные с электрикой, должны быть заменены профессионалами (Рис. 6).

10. Строго запрещено тянуть за кабель, чтобы поднимать или перемещать компрессор.

Особенности:

- Корпус из промышленного пластика и алюминия.
- Компрессор не нуждается в смазке.
- Отсутствие жирной грязи или запаха газа при выветривании.
- Большой расход и высокое давление воздуха.
- Бесшумный благодаря воздушной камере.
- Прорезиненные ножки для защиты от вибраций.
- Приятный и элегантный внешний вид.

КОМПРЕССОР МЕМБРАННЫЙ С БОЛЬШИМ РАСХОДОМ

Область применения:

Подходит для септика, для крытого и открытого садового пруда, аквакультур, рынков морепродуктов, ресторанов и других областей, где необходим кислород. Устройство может работать непрерывно.

Спецификация указана на табличке.

Технические данные: См. заводскую табличку.

Инструкции:

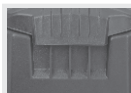
1. Пожалуйста, убедитесь, что напряжение и частота соответствуют указанным на заводской табличке.
2. Во избежание попадания воды в воздушный насос через воздушный шланг, необходимо устанавливать насос в месте, уровень которого превышает уровень воды в пруду. В противном случае он должен быть закреплен обратным клапаном на воздушном шланге.
3. Подключите один конец воздушного шланга к выходу воздушного насоса, а другой - к распределителю воздуха или к инструментам для разделения воздуха, таким как трубчатый аэратор или воздушный камень. Подключите прибор к сети, и он начнет работать.
4. В случае фиксированного обратного клапана его следует установить между выходом воздушного насоса и воздухораспределителем и плотно зафиксировать его положение.

5. Необходимо регулярно проверять и очищать или заменять фильтрующую губку на воздухозаборнике в нижней части воздушного насоса. Необходимо очищать или заменять инструменты для разделения воздуха, такие как воздушный трубчатый аэратор и воздушный камень. Обычно через 2-3 месяца.
6. Вытащите вилку из розетки, если компрессор не будет использоваться в течение длительного времени.

Руководство по техническому обслуживанию:

1. Если компрессор не работает при подключении к сети, проверьте, правильно ли подключено питание и не поврежден ли кабель. Любая внутренняя неисправность должна быть устранена специалистом.
2. Если после включения в розетку из воздушного оборудования не выходит пузырек воздуха, отсоедините его от розетки и снова подключите, чтобы проверить, нормально ли выходит воздух. Если воздух выходит нормально, проверьте, не заблокирован ли воздушный шланг, воздушный распределитель, обратный клапан или любое другое воздушное оборудование (трубчатый аэратор или воздушный камень).
3. Если давление воздуха или поток воздуха меньше, сначала проверьте давление воздуха и поток воздуха на выходе из машины, если они в норме, то проверьте, нет ли утечки воздуха или засорения воздушного шланга, распределителя воздуха и обратного клапана. или поток воздуха на выходе меньше, пожалуйста, проверьте, не слишком ли загрязнена губка воздушного фильтра в нижней части машины.
4. Любая внутренняя неисправность должна быть устранена специалистом.

**Компрессор мембранный серии SES
с большой скоростью потока**



**Компрессор мембранный серии LK
с большой скоростью потока**



Национальное высокотехнологичное предприятие
National High-Tech Enterprise

Ведущий бренд провинции Гуандун
Guangdong Top Brand

Научно-исследовательский центр садового и аквариумного оборудования провинции Гуандун
Research Center of Gardening & Aquarium Equipment Engineering of Guangdong

Составитель нескольких национальных и отраслевых стандартов
The Constitutor of Multiple National Standard And Industry Standard

ISO9001 ISO14001 OHSAS18001

BOYU®

MANUFACTURER: Guangdong Boyu Group
ПРОИЗВОДИТЕЛЬ: Guangdong Boyu Group
ADD: Boyu Industrial Park, Raoping, Chaozhou, Guangdong, China
АДРЕС: Промышленный парк Боуи, Раопин, Чаочжоу, Гуандун, Китай
TEL: 86-768-8899328 8891168
FAX: 86-768-8887799 ZIP: 515700
Email: boyu@aquarium.com
<http://www.boyuaquarium.com>

Производитель оставляет за собой право на внесение изменений в конструкцию, дизайн и комплектацию прибора без дополнительного уведомления об этих изменениях. Товар сертифицирован.

Полную информацию о сертификате вы можете получить у продавца. Импортёр/организация, уполномоченная на принятие претензий на территории России: ООО «ГЛОБАЛ ТОРГ», 115054 г. Москва ул. Большая Пионерская д. 40 стр. 1, оф. 6. тел. +7 (495) 902-57-87.

Гарантийный срок – 1 год.
Гарантийное обслуживание осуществляется согласно прилагаемому гарантийному талону. Гарантийный талон и инструкция по эксплуатации является неотъемлемыми частями данного изделия.